

Clave 913

1. Descripción del producto:

Rueda flap con vástago

Dimensiones (in): 2" x 1-1/2" x 1/4"

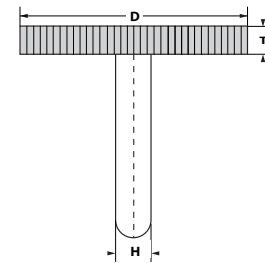
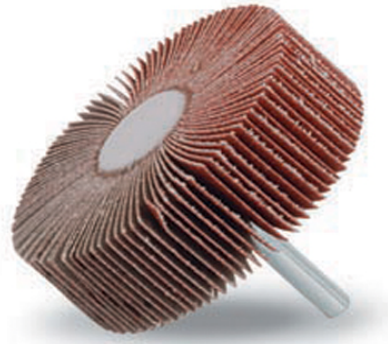
Dimensiones (mm): 50 x 38 x 6.4

Abrasivo: Óxido de aluminio

Especificación: WF120

Máx. rpm: 25,000

Línea: Premium



D = 50 mm
T = 38 mm
H = 6.4 mm



1. Aplicación

- Alto rendimiento en el rebabeo, limpieza y acabado final de superficies planas o irregulares de acero, metales no ferrosos, aluminio, madera, barniz, acero inoxidable, fundición y plástico.

2. Instrucciones de operación

- Para uso en mototool.
- Monte la rueda y déjela girar en vacío durante un minuto para verificar que no esté dañada.
- No presione excesivamente, ni golpee contra el material de trabajo.

3. Información de seguridad

- Nunca exceda la velocidad marcada en la etiqueta.
- Siempre utilice guardas de seguridad.
- Se recomienda usar equipo de seguridad completo (guantes, protección auditiva, mascarilla y lentes de seguridad).
- El uso inadecuado puede provocar lesiones severas.

4. Manejo

- La inspección inicial debe hacerse en el empaque original. Si existe evidencia visible de daño, la mercancía no debe ser aceptada.

- Maneje las ruedas con precaución para prevenir golpes caídas o desgarres. Si una rueda flap sufre fractura, desprendimiento de una sección (lamelas) o se sospecha que puede tener daño, no deberá ser montada.

5. Almacenamiento

- Guarde las ruedas sobre una superficie plana a por lo menos 10 centímetros de altura del suelo, lejos de superficies húmedas, frías, calientes o de cualquier tipo de fluido, las condiciones ideales de almacenaje para estos productos son de 40 a 50 % de humedad y una temperatura entre 15 y 29 °C.

6. Unidades de empaque

- Piezas por caja: 10 unidades.