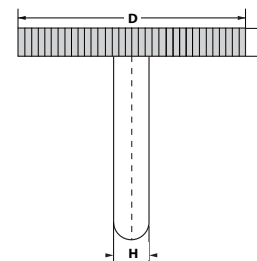
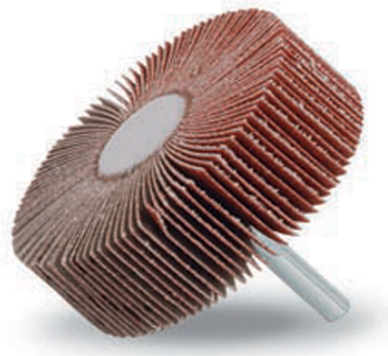


## Clave 907

### 1. Descripción del producto:

Rueda flap con vástago

<b>Dimensiones (in):</b>	3" x 1" x 1/4"
<b>Dimensiones (mm):</b>	75 x 25 x 6.4
<b>Abrasivo:</b>	Óxido de aluminio
<b>Especificación:</b>	WF120
<b>Máx. rpm:</b>	20,000
<b>Línea:</b>	Premium



<b>D</b>	=	<b>75</b>	<b>mm</b>
<b>T</b>	=	<b>25</b>	<b>mm</b>
<b>H</b>	=	<b>6.4</b>	<b>mm</b>



### 1. Aplicación

- Alto rendimiento en el rebabeo, limpieza y acabado final de superficies planas o irregulares de acero, metales no ferrosos, aluminio, madera, barniz, acero inoxidable, fundición y plástico.

### 2. Instrucciones de operación

- Para uso en mototool.
- Monte la rueda y déjela girar en vacío durante un minuto para verificar que no esté dañada.
- No presione excesivamente, ni golpee contra el material de trabajo.

### 3. Información de seguridad

- Nunca exceda la velocidad marcada en la etiqueta.
- Siempre utilice guardas de seguridad.
- Se recomienda usar equipo de seguridad completo (guantes, protección auditiva, mascarilla y lentes de seguridad).
- El uso inadecuado puede provocar lesiones severas.

### 4. Manejo

- La inspección inicial debe hacerse en el empaque original. Si existe evidencia visible de daño, la mercancía no debe ser aceptada.

- Maneje las ruedas con precaución para prevenir golpes caídas o desgarres. Si una rueda flap sufre fractura, desprendimiento de una sección (lamelas) o se sospecha que puede tener daño, no deberá ser montada.

### 5. Almacenamiento

- Guarde las ruedas sobre una superficie plana a por lo menos 10 centímetros de altura del suelo, lejos de superficies húmedas, frías, calientes o de cualquier tipo de fluido, las condiciones ideales de almacenaje para estos productos son de 40 a 50 % de humedad y una temperatura entre 15 y 29 °C.

### 6. Unidades de empaque

- Piezas por caja: 10 unidades.