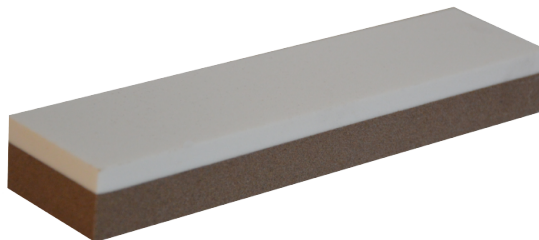


Clave 484

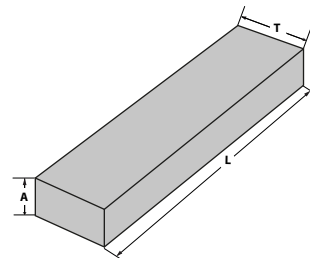
1. Descripción del producto:

Lima abrasiva

Dimensiones (in):	8" x 2" x 1"
Dimensiones (mm):	200 x 50 x 25
Abrasivo:	Óxido de aluminio
Especificación:	COMBINADAS
Línea:	Clásica



Tipo LCA-20



L = 200 mm
T = 50 mm
A = 25 mm



1. Aplicación

- Para afilar y asentar los filos de herramientas en la industria, el taller y el hogar.
- Larga duración.

2. Instrucciones de operación

- Para uso manual.
- Afíle por la parte café (grano grueso) y asiente por la parte blanca (grano fino).

3. Información de seguridad

- Se recomienda usar equipo de seguridad completo (guantes, protección auditiva, mascarilla y lentes de seguridad).
- El uso inadecuado puede provocar lesiones severas.
- Úsese como lo indica la norma ANSI B7.1

4. Manejo

- La inspección inicial debe hacerse en la caja original. Si existe evidencia visible de daño, la mercancía no debe ser aceptada.
- Maneje la lima con precaución para prevenir golpes o caídas que mermen la vida útil del producto.

5. Almacenamiento

- Guarde las limas sobre una superficie plana y no las golpee, ni las deje caer.

- Las limas no deben ser expuestas a:
 - (a) Agua u otros solventes.
 - (b) Temperaturas extremas o condiciones de humedad.

- Para más información consultar la norma ANSI B7.1.

6. Unidades de empaque

- Piezas por caja: 10 unidades.