

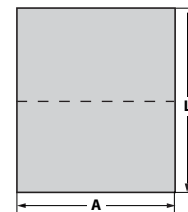
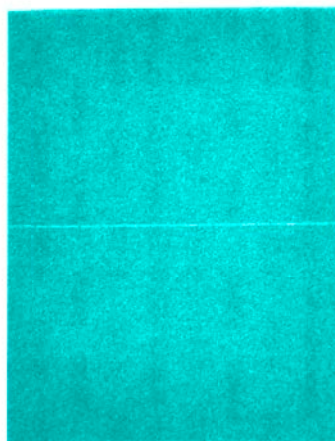
## Clave 3259

### 1. Descripción del producto:

Hoja de Lija con sistema de sujeción



<b>Dimensiones (in):</b>	6-2/3"x5-1/8"
<b>Dimensiones (mm):</b>	170 x 130 mm
<b>Abrasivo:</b>	Óxido de Aluminio Premium
<b>Especificación:</b>	AS-600 AZUL AGUA UG
<b>Línea:</b>	SuperAssilex
<b>Respaldo:</b>	Latex ultraflexible



**A = 170 mm**  
**L = 130 mm**

\* Precortada en 2 piezas



Uso manual



Lijadora  
Neumática

### 1. Aplicación

- Excelente para lijado en seco de pintura, barniz y plástico.
- Apto para cualquier superficie incluso concava-convexa gracias a su excelente flexibilidad con su innovador respaldo de latex.
- Acabado sin rayas profundas, ideal para pinturas base agua.

### 2. Instrucciones de operación

- Para uso manual o en lijadora neumática.
- Si requiere acabados consistentes, se recomienda el uso de respaldos manual claves 3228, 3229 ó 3214.

### 3. Información de seguridad

- Usar el equipo de seguridad completo (guantes, protección auditiva, mascarilla y lentes de seguridad).
- El uso inadecuado puede provocar lesiones severas.

### 4. Manejo

- Los empaques nunca deben de estar expuestos a ganchos u otros instrumentos con filo, además éstos no deben ser apilados con cargas excesivas ya que pueden dañar el producto y puede sufrir ruptura durante el uso

### 5. Almacenamiento

- Todos los productos de lija deben de ser almacenados en tarimas a por lo menos 10 centímetros de altura del suelo, lejos de superficies húmedas, frías, calientes o de cualquier tipo de fluido, las condiciones ideales de almacenaje para estos productos son de 40 a 50 % de humedad relativa y una temperatura entre 15 y 29 °C.

### 6. Unidades de empaque

- Piezas por caja: 25 unidades.