

Clave
2941

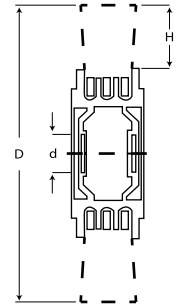
1. Descripción del producto:

Cepillo recto ondulado encapsulado

Diámetro (D):	115 mm / 4-1/2"
Espesor:	6.4 mm / 1/4"
Barreno (d):	22.2 mm / 7/8"
Longitud útil de alambre (H):	38.1 mm / 1-1/2"
Material del filamento:	Acero latonado encapsulado
Calibre de alambre:	0.30 mm / .012"
Máx. RPM:	8,500



Tipo CROE



D = 115 mm
d = 22.2 mm
H = 6.4 mm



Esmeriladora Angular

1. Aplicación

- Para limpieza pesada en la industria petrolera (pipeline), de soldadura, pintura, corrosión en juntas y cuerdas de tubería industrial.

2. Instrucciones de operación

- Montar en una esmeriladora angular.
- No aplicar presión excesiva, este tipo de productos trabajan solo con las puntas, la presión excesiva desgasta prematuramente los filamentos del cepillo.

3. Información de seguridad

- Nunca exceda la velocidad marcada en el cepillo.
- Siempre utilice guardas de seguridad.
- Usar el equipo de seguridad completo como guantes, lentes de seguridad y protección respiratoria.
- El uso inadecuado puede provocar lesiones severas.
- Para mayor información consulte la norma ANSI B165.1.

4. Manejo

- Cuando reciba el cepillo revise si está dañado, oxidado o deteriorado, si es así no utilizarlo e informar al proveedor.

5. Almacenamiento

- Siempre que sea posible almacene el cepillo en el empaque original, en un lugar limpio y sobre todo seco, no permita la distorsión de los filamentos o que algún tipo de contaminante se adhiera en el cepillo.

6. Unidades de empaque

- Caja con una pieza.