

Clave 2916

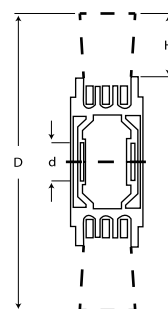
1. Descripción del producto:

Cepillo recto ondulado

Diámetro (D):	200 mm / 8"
Espesor:	20 mm / 3/4"
Barreno (d)	Multi-eje *
Calibre :	0.30 mm / 0.012"
Especificación:	ONDULADO INOX 0.30
Máx. RPM:	4,500



Tipo CRO



D = 200 mm
d = ME
H = 20 mm



*Multi-eje: Se puede montar en ejes de diferente diámetro (2", 1-3/8", 1-3/16", 1", 7/8", 3/4", 5/8", 1/2")



1. Aplicación

- Ideal para trabajo en acero inoxidable sin contaminarlo.
- Se utilizan para eliminar óxido, pintura, limpieza, tratamiento de superficies en la industria del acero inoxidable.

2. Instrucciones de operación

- Montar en esmeril de banco.
- No aplicar presión excesiva, este tipo de productos trabajan solo con las puntas, la presión excesiva desgasta prematuramente los filamentos del cepillo.

3. Información de seguridad

- Nunca exceda las velocidades marcadas en el cepillo.
- Se recomienda usar equipo de seguridad completo (guantes, protección auditiva, mascarilla y lentes de seguridad).
- Para mayor información consulte la norma ANSI B165.1

4. Manejo

- La inspección inicial debe hacerse en el empaque original. Revise si el cepillo está dañado, oxidado o deteriorado, si es así no utilizarlo e informar al proveedor.

5. Almacenamiento

- Almacene el cepillo de preferencia en el empaque original en un lugar limpio y sobre todo seco, no permita la distorsión de los filamentos o que algún tipo de contaminante se adhiera en el cepillo.

6. Unidades de empaque

- Piezas por caja: 1