

## Clave 1435

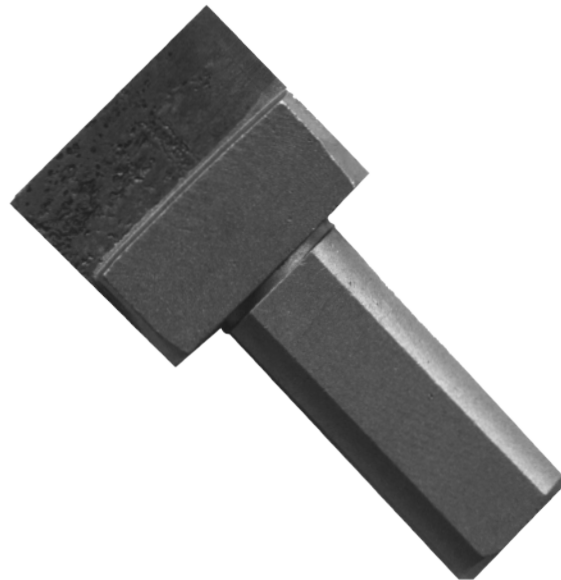
### 1. Descripción del producto:

Rectificador rectangular con diamante conglomerado

**Dimensiones (in):** 1-9/16 x 3/4"

**Dimensiones (mm):** 39.9 x 19 mm

**Especificación:** Conglomerado



### 1. Aplicación

- Para aderezado de ruedas en operaciones de rectificado cilíndrico y de superficies planas.
- Ideal para ruedas mayores a 500 mm de diámetro.
- Distribución homogénea del diamante que garantiza un desempeño consistente durante su vida.
- Recomendable para aderezar ruedas de óxido de aluminio y grano cerámico vitrificadas o resinosas.

### 2. Instrucciones de operación

- Usar en una rectificadora.
- Monte la rueda y déjela girar en vacío durante un minuto para verificar que no esté dañada.
- Efectúe el proceso de rectificado.

### 3. Información de seguridad

- Siempre utilice guardas de seguridad.
- Nunca exceda la velocidad máxima de giro de la rueda.
- Siempre utilice equipo de seguridad completo (guantes, protección auditiva, mascarilla y lentes de seguridad).
- El uso inadecuado puede provocar lesiones severas.

### 4. Manejo

- Maneje el rectificador con precaución para prevenir golpes o caídas que puedan mermar la vida útil de producto.

### 5. Almacenamiento

- El rectificador debe almacenarse en condiciones libres de humedad, polvo y suciedad, de preferencia en su empaque original, sin estar expuesto por largos periodos a superficies calientes, frías o mojadas.

### 6. Unidades de empaque

- Una pieza.